

#CARAAMON
WWW.CARAAMON.COM



#caraamon



CARAAMON

15 MAIG 2021

Mesures COVID

COPA CATALANA DE CURSES VERTICALS A BARRUERA



MESURES COVID PER AL CARAAMON

SABEM QUE COMPTEM AMB LA TEVA COL·LABORACIÓ PERQUÈ ENS AJUDIS A FER UNA CURSA RESPONSABLE.

LLEGEIX LA INFORMACIÓ D'AQUEST BRIEFING I SI TENS DUBTES, POSA'T EN CONTACTE AMB NOSALTRES PER RESOLDRE'LS:

gsubira@oxigenservices.com

chidalgo@oxigenservices.com

INTRODUCCIÓ

La informació que oferim té com a objectiu regular la nostra actuació durant diferents moments de la cursa, per tal que, aplicant les mesures proposades, generem una pràctica segura per a tothom.

MANS-DISTÀNCIA-MASCARETA segueixen sent imprescindibles per al control de la transmissió de la COVID així com l'ordre i la regulació del flux de persones en espais oberts.

En aquest document veureu:

- Mesures generals amb relació a la COVID.
- Regulació dels espais:
 - Per on accedir amb vehicle a l'espai de la cursa.
 - On recollir dorsal i presentar targeta federativa.
 - Com accedir als calaixos de SORTIDA o CATEGORIA.
- Qüestionari FEEC de control de traçabilitat.
- Com farem la cerimònia de lliurament de premis.

MESURES COVID PER AL CARAAMON

- ✓ Per participar a la cursa, has d'haver omplert aquest qüestionari: https://docs.google.com/forms/d/e/1FAIpQLSf12OGIOW04Q8PiLZbMWdlkGX0rJPPvRjgqw_7RcbZoQ6wxwQ/viewform
- ✓ La **recollida de dorsals** es farà de manera **INDIVIDUAL** i respectant les distàncies de seguretat. **Si estàs allotjat amb nosaltres**, trobaràs la BOSSA DEL CORREDOR i el DORSAL a la teva habitació.
- ✓ SEMPRE farem ús de la **MASCARETA**. **Tan sols te la podràs treure en el moment en que s'hagi donat la SORTIDA** i te l'hauràs de posar de nou quan creuis la línia d'ARRIBADA.
- ✓ Just **ABANS de la sortida**, esperarem al calaix reservat a la nostra categoria, pas previ per entrar a la zona de SORTIDA.
- ✓ Quan us convoquem per **anar a SORTIDA** entrareu al calaix amb el material obligatori, la mascareta posada i rentant-vos les mans. En tot moment, respecte les distàncies senyalitzades (2m) per l'organització.

MESURES COVID PER AL CARAAMON

- ✓ L'escalfament s'haurà d'aturar abans de l'inici de la cursa per ubicar-nos al calaix de sortida. **Qui no accedeixi a la zona delimitada en el temps en que l'organització ho comuniqui, quedarà automàticament desqualificat.** Necessitem un temps per gestionar les ubicacions de sortida i la vostra col·laboració per posicionar-nos respectant distàncies serà fonamental per seguir el PROGRAMA.
- ✓ Hi haurà **servei de guardarroba** individualitzat a la ZONA DE SORTIDA. Dona'ns les teves pertinences dintre d'una bossa tancada on hi escriurem el nº de pitrall.
- ✓ **Porta la teva hidratació i un got** o similar per carregar líquid a l'AV1. L'organització no té avituallaments com en d'altres ocasions ni proporcionarà GOTS.
- ✓ A la SORTIDA i ARRIBADA **no hi haurà avituallament.** Baixa ràpid i podràs recuperar-te a l'AVITUALLAMENT únic que hi ha a mitja cursa.
- ✓ L'**AVITUALLAMENT** estarà clarament **delimitat** per als que pugen i per als que baixen. L'accés a l'avituellament es farà **de manera individual i respectant les distàncies** entre persones. Porta la màscara posada, agafa el que necessitis i retira't per avituallar-te amb espai suficient.
- ✓ La cerimònia de **lliurament de PREMIS** serà discreta, sense esperar al públic i mantenint les distàncies de seguretat.

ESPAIS CARAAMON



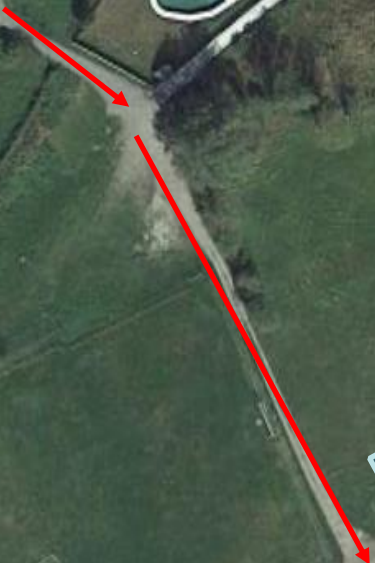
Entrada a calaix de SORTIDA amb CONTROL.
Un cop a dins, ja no es pot sortir.
Arribar tard pot comportar desqualificació.



SECRETARIA
Recollida de dorsals i guardaroba

ESPAIS CARAAMON. Per on accedir?

La circulació de vehicles està regulada per l'organització per evitar embussos i facilitar els desplaçaments



Aparcament

Aparcament

Aparcament

ESPAIS CARAAMON.

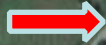
Per on accedir?

ACCÉS
RESTRINGIT

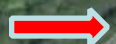


ZONA SORTIDA

ACCÉS
CORRECTE



ACCÉS
CORRECTE



#caraamon

Les SORTIDES es faran per categoria i màxim 50 persones. Seguiu HORARIS i ORDRE de sortides publicat al web. Donat que hem d'ajustar molt els horaris i hem d'ubicar-nos a 2m de distància entre corredors, cridarem als participants al CALAIX uns minuts abans de que aquesta es faci efectiva. Agraïrem màxima col·laboració i puntualitat a l'entrar al calaix. Una vegada TANCAT, JA NO S'HI PODRÀ ACCEDIR.

ESPAIS
CARAAMON.
LA SORTIDA.



#caraamon

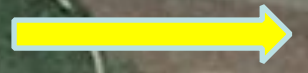


ESPAIS CARAAMON

Zones per escalfar



Zones per escalfar



Zona lliurament premis



#caraamon



**GRÀCIES per fer-nos confiança
i MOLTA SORT!!!**